

QUI SOMMES-NOUS ?

Fondée en 2000, Face à l'inceste est une association d'intérêt général animée par des citoyens impliqués dans la lutte contre le fléau de l'inceste. Elle compte plus de 7000 membres, 400 adhérents et 35 bénévoles. **Son but est de protéger les enfants et leurs proches par la prévention.**

QU'EST-CE QUE L'INCESTE ?

Depuis la Loi n°2016-297 du 14 mars 2016, votée suite à notre combat depuis 2000 pour insérer l'inceste dans le code pénal, modifiée le 21 avril 2021, les viols et agressions sexuelles sont qualifiés d'incestueux lorsqu'ils sont commis sur la personne d'un mineur par : un ascendant, un frère, une soeur, un oncle, une tante, un grand-oncle, un grand-tante, un neveu, une nièce, ou le conjoint, le concubin, ou le partenaire lié par un pacte civil de solidarité d'une de ces personnes s'il a sur le mineur une autorité de droit ou de fait. (Art. 222-22-3 du code pénal).



L'inceste brise le lien familial, c'est ce qui rend ce crime spécifique. (Plus d'infos sur <https://facealinceste.fr>).

COMBIEN DE VICTIMES ?

1 français sur 10 révèle avoir été victime d'inceste soit 6,7 millions de personnes. Cela représente 2 à 3 enfants par classe. (Sondage IPSOS pour Face à l'inceste novembre 2020).

Pour l'enfance, combattons le silence



JE SOUTIENS

Face à l'inceste ne sollicite jamais de subventions publiques afin de préserver son indépendance et ne mène jamais d'actions à but lucratif. L'association oeuvre grâce aux contributions de ses membres et donateurs et à l'aide de ses mécènes.



Nom :

Prénom :

Adresse :

Code postal :

Ville :

Téléphone :

Email :

Je fais un don, montant libre :€

Membre actif : 42€

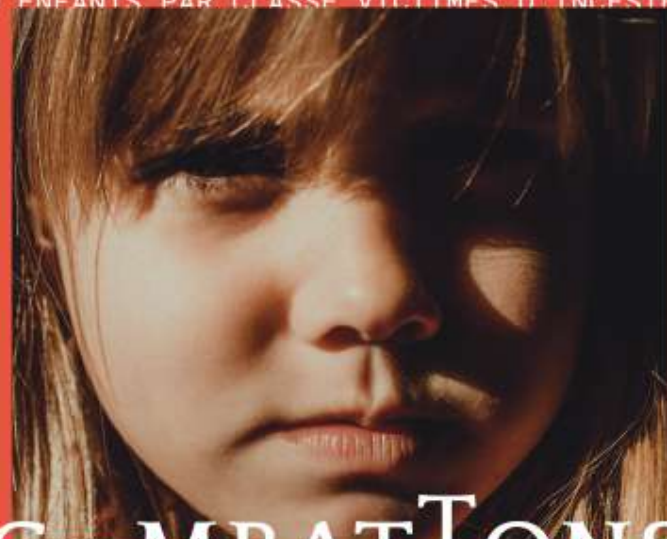
Membre actif demi-tarif : 22€ - fournir un justificatif (RSA, étudiant, AAH)

Membre bienfaiteur : 52€ ou plus

Règlement par chèque bancaire à l'ordre de Face à l'inceste ou par carte bancaire sur de notre site facealinceste.fr. Les soutiens financiers à Face à l'inceste sont déductibles des impôts à hauteur de 66% pour les particuliers et 60% pour les entreprises.

Siège social : Face à l'inceste B7
20, rue Edouard Pailleron 75019 Paris
Email : secretariat@facealinceste.fr
Site : facealinceste.fr

3 ENFANTS PAR CLASSE VICTIMES D'INCESTE
3 ENFANTS PAR CLASSE VICTIMES D'INCESTE
3 ENFANTS PAR CLASSE VICTIMES D'INCESTE
3 ENFANTS PAR CLASSE VICTIMES D'INCESTE
3 ENFANTS PAR CLASSE VICTIMES D'INCESTE
3 ENFANTS PAR CLASSE VICTIMES D'INCESTE
3 ENFANTS PAR CLASSE VICTIMES D'INCESTE
3 ENFANTS PAR CLASSE VICTIMES D'INCESTE
3 ENFANTS PAR CLASSE VICTIMES D'INCESTE
3 ENFANTS PAR CLASSE VICTIMES D'INCESTE
3 ENFANTS PAR CLASSE VICTIMES D'INCESTE



**COMBATTONS
LE SILENCE**

FACE À L'INCESTE

Pour l'enfance, combattons le silence